

1

für einen
Wadenumfang
von 37 cm

breiteste Stelle

Klettverschluß anbringen

vordere Mitte

Bei der breitesten
Stelle können
die Gamaschen weiter
oder schmaler
geschnitten werden

breiteste Stelle

vordere Mitte

X



Schnittmusterbogen Nr. 1 hier überlappend draufkleben

2

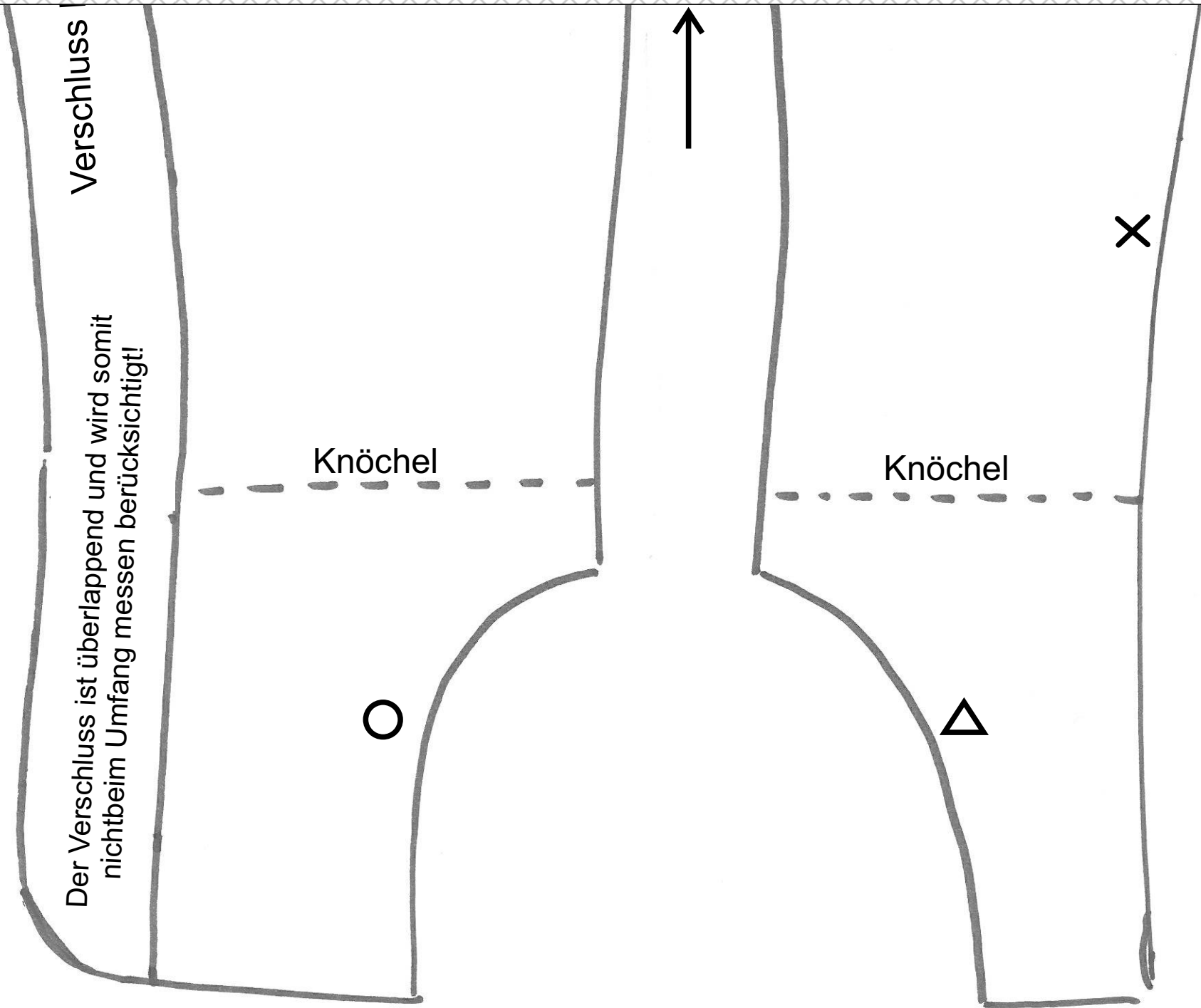


Verschluss

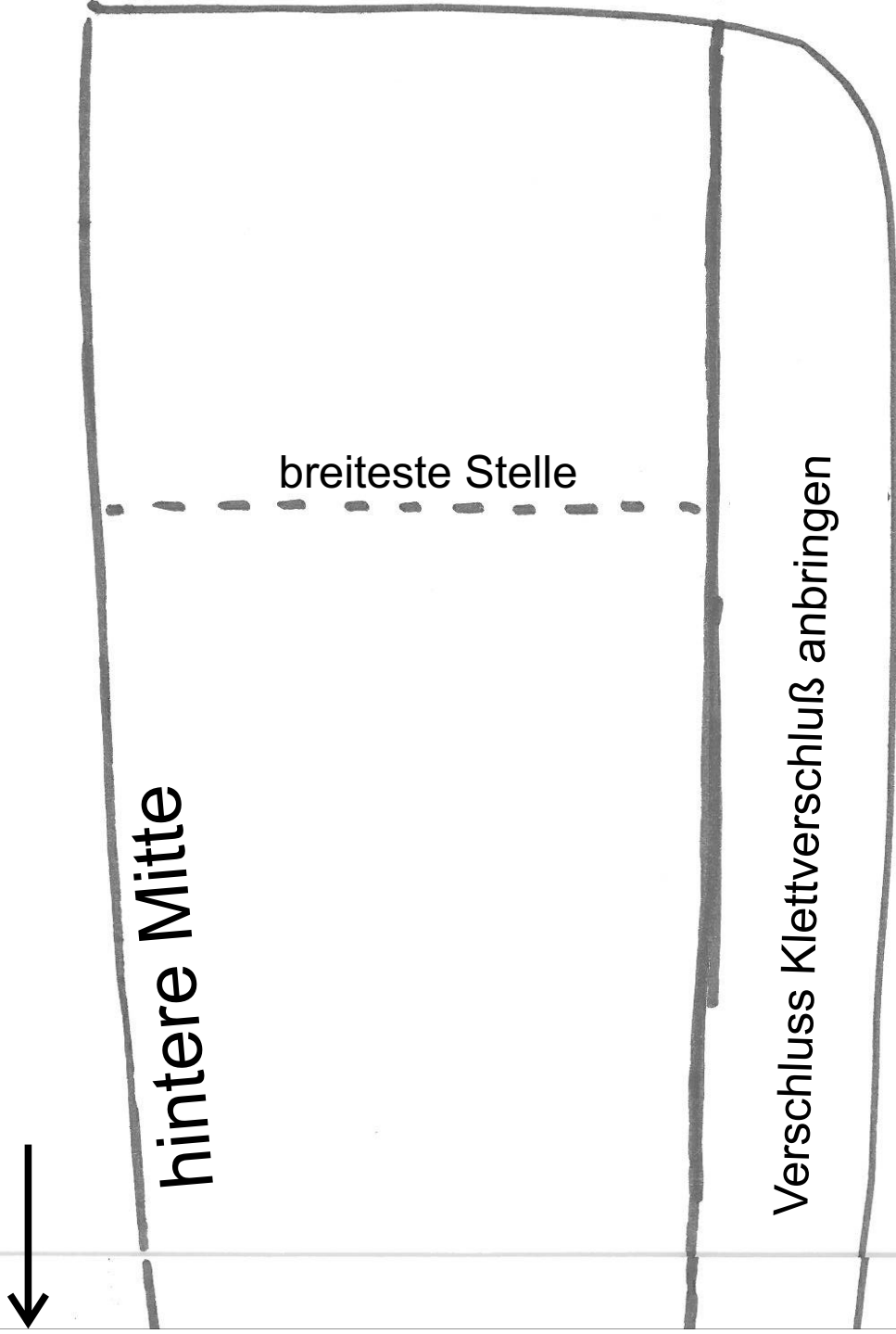
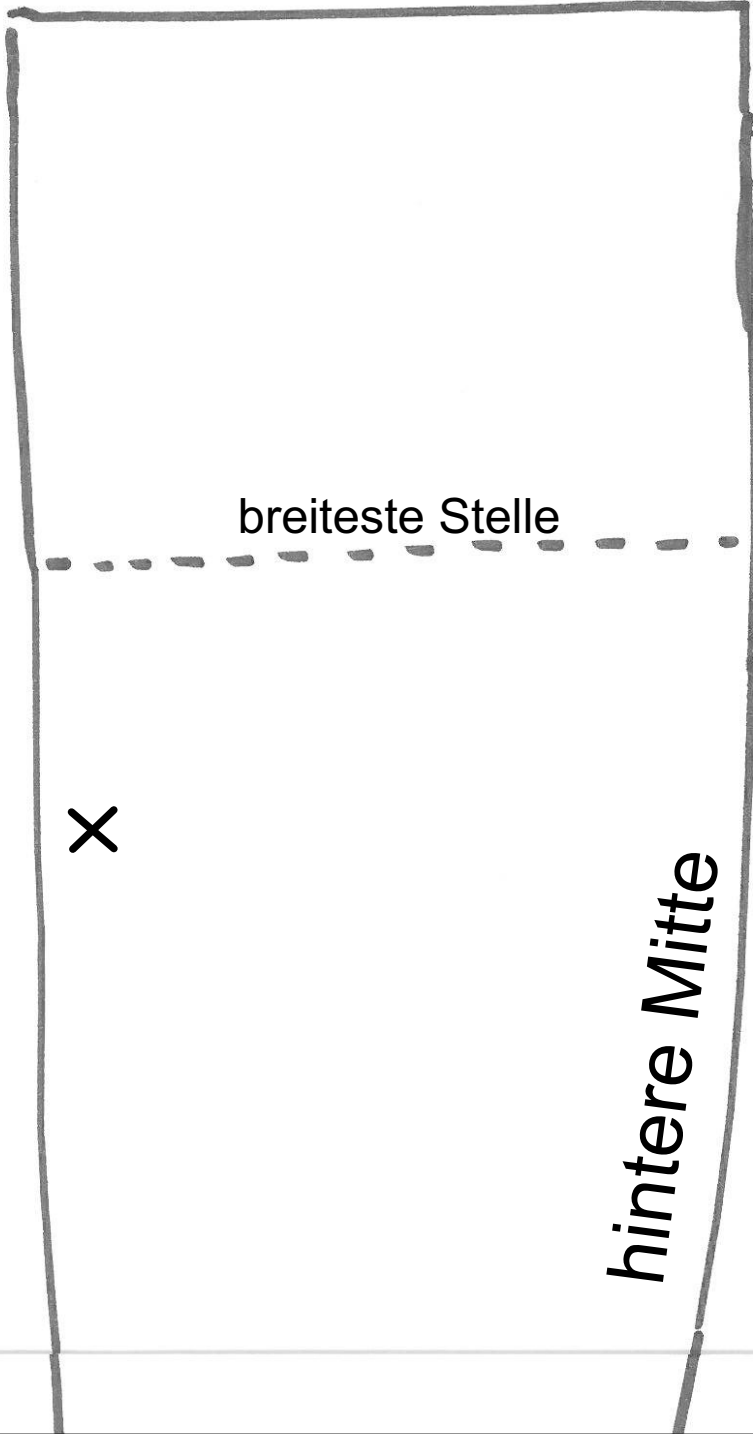
Der Verschluss ist überlappend und wird somit nicht beim Umfang messen berücksichtigt!

Knöchel

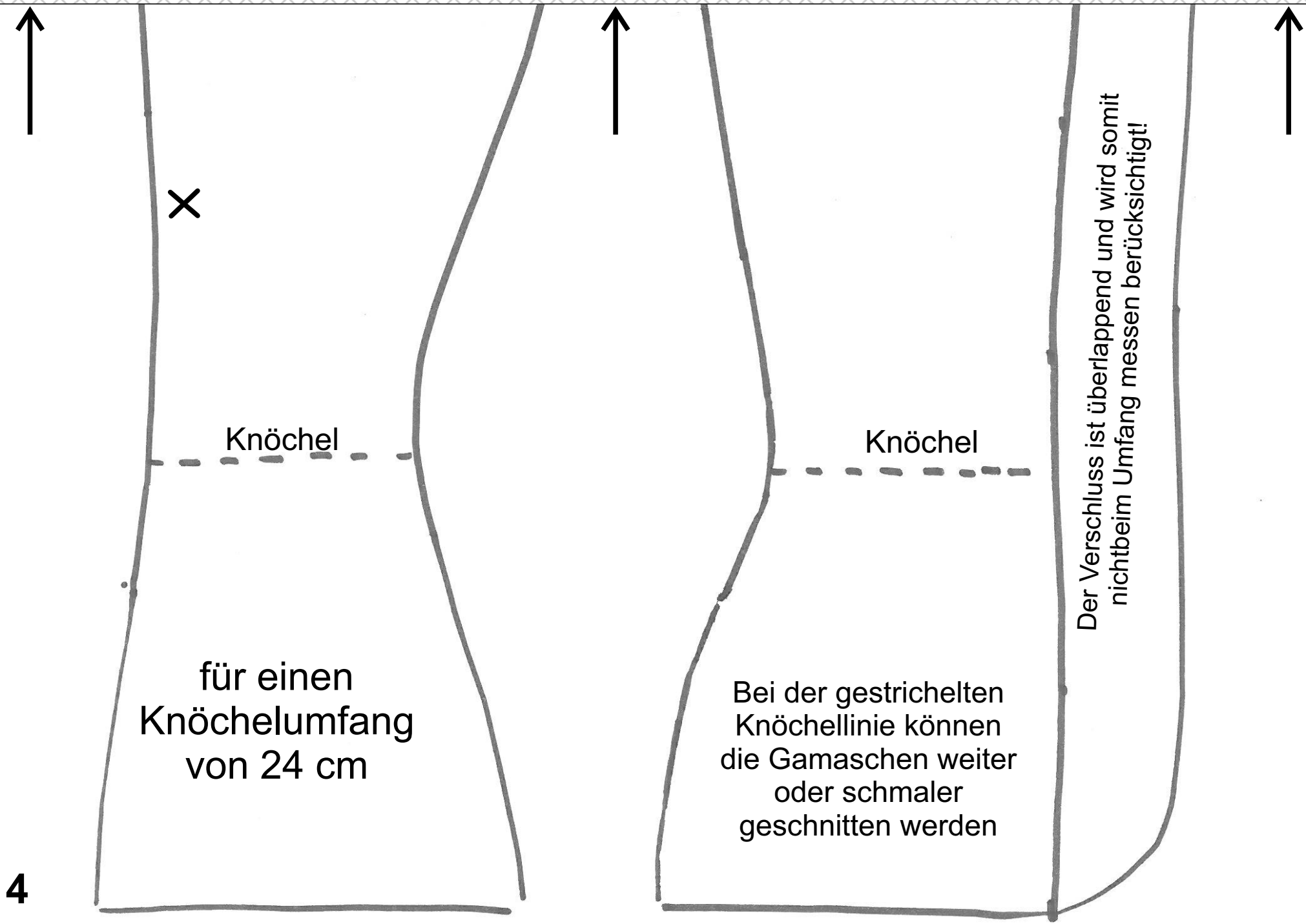
Knöchel



3



Schnittmusterbogen Nr. 3 hier überlappend draufkleben

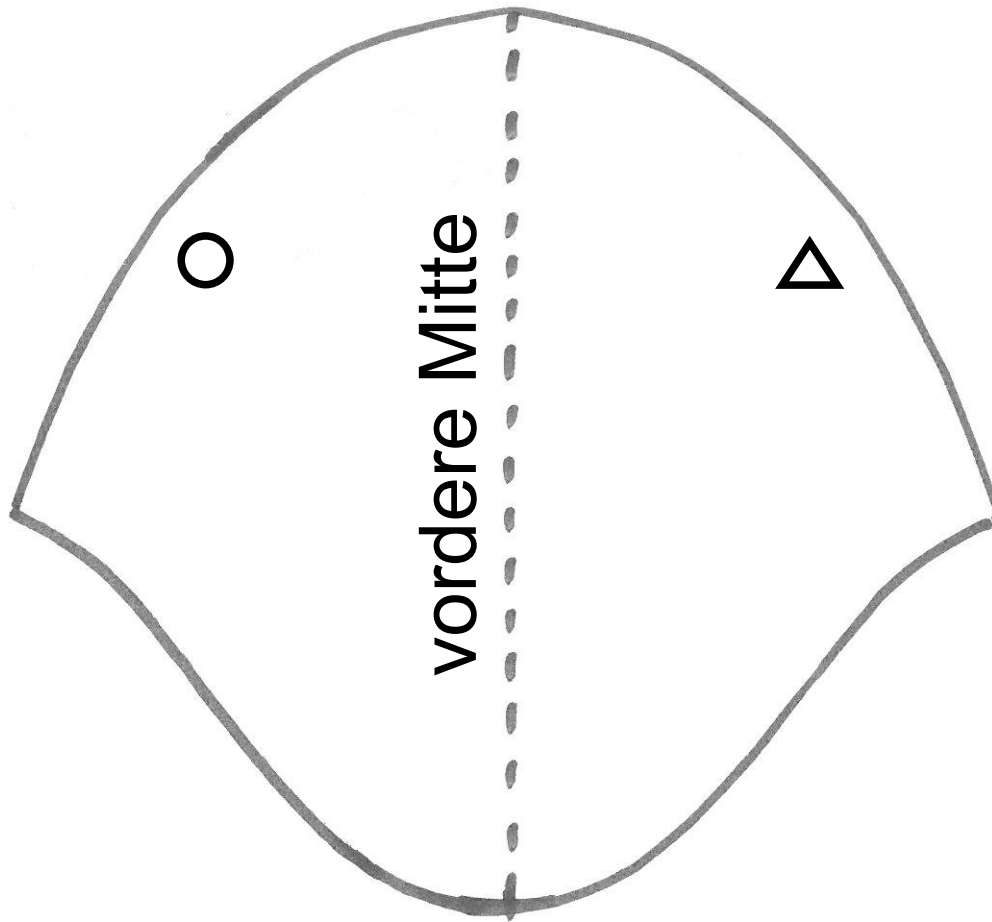


für einen
Knöchelumfang
von 24 cm

Bei der gestrichelten
Knöchellinie können
die Gamaschen weiter
oder schmaler
geschnitten werden

Der Verschluss ist überlappend und wird somit
nicht beim Umfang messen berücksichtigt!

5

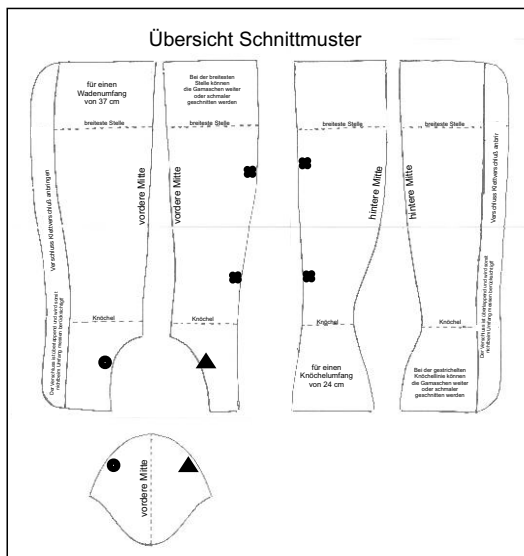


benötigte Materialien:

- Futterstoff, Einlagestoff und Obertstoff (je ca. 50 cm)
- (Für den Einlagestoff habe ich eine art dickeren Filz verwendet)
- Klettverschluss
- ein paar Haken
- Knöpfe oder andere größere Verschlusssteile
- Dekoelemente (Federn, Borten, Spitzen, Brokat, etc.)

Kurzanleitung:

- Schnittmuster ausschneiden, zusammenkleben und evtl. die Größe anpassen
- Alle Schnittmusterteile jeweils 2x aus dem Hauptstoff, Einlagestoff und dem Futterstoff zuschneiden.
- Alle Teile zusammennähen (beim Futterstoff bei einer Naht ca. 7cm offen lassen, zum stürzen)
- Die zusammengenähten Teile rechts auf rechts aufeinander legen, dazwischen den Einlagestoff legen, ringsum zusammennähen.
- Gamasche wenden, alle Nähte steppen
- Ca. 20cm Klettverschluss auf die überlappenden Verschlusssteile nähen.
- Gamasche anprobieren, weitere Haken und Knöpfe zum besseren Halt anbringen.
- Gamaschen verzieren mit Applikationen, Borten, Federn, Stickereien etc.



Copyright by Natascha Tiberi
www.natascha-tiberi.de

Die Schnittmuster für die Gamaschen dürfen für die eigene Verwendung verwendet und nachgenäht werden, jedoch nicht für den kommerziellen Bereich.